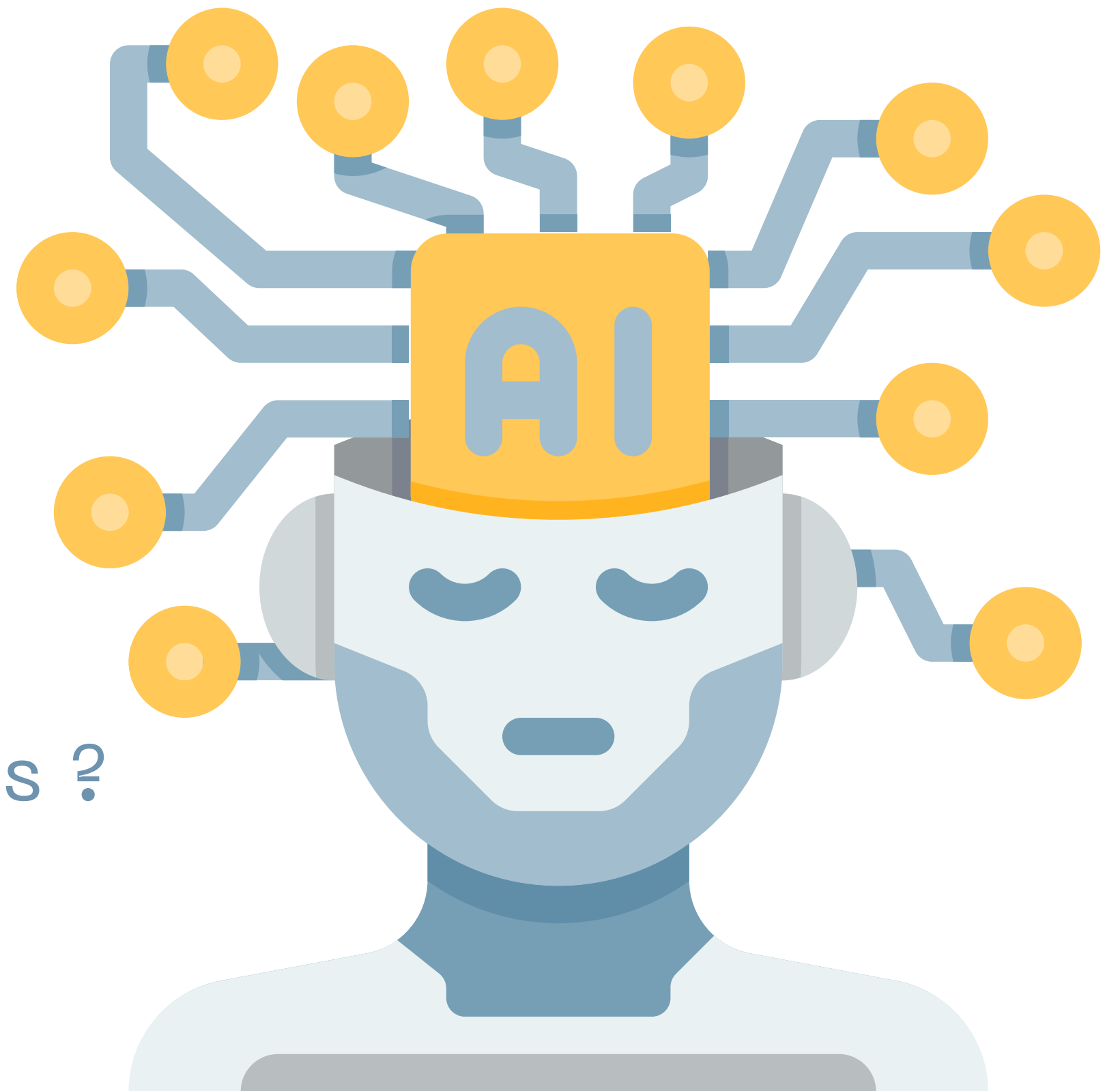


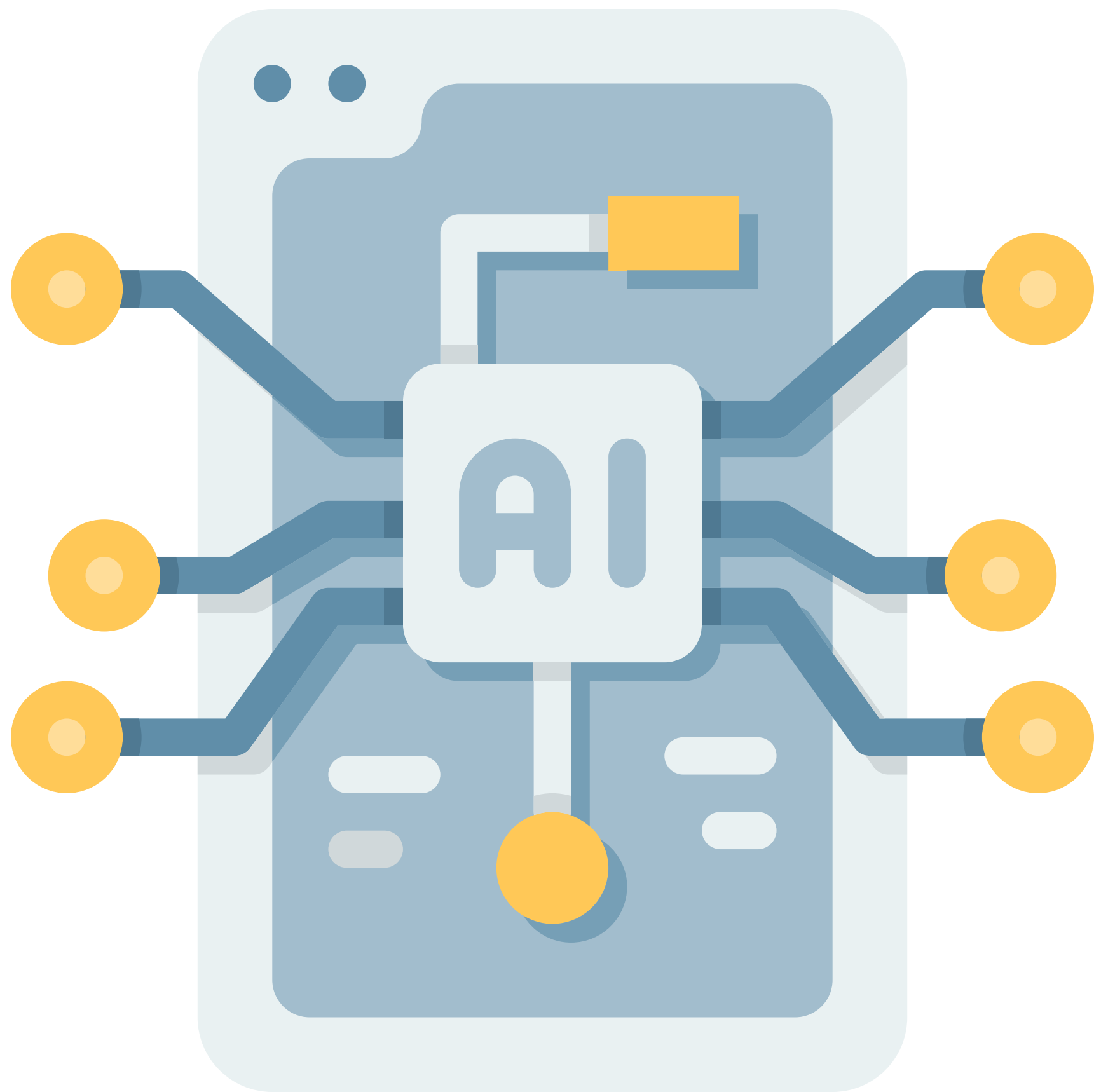
Quelles intelligences artificielles ?

...Pour quels usages professionnels ?
...et comment leur parler ?

Webinaire du 09/10/2024

emmanuelle.forgeoux@inspe-bretagne.fr
laurent.sejourne@inspe-bretagne.fr





Introduction

L'IA, replay du webinaire de la semaine dernière

NSPE

Un webinaire qui lance une série de webinaires

Ouverts à tous les personnels de l'INSPE sur plusieurs créneaux

- 1^{er} octobre : Présentation de l'IA
- 10 octobre : les outils de l'IA

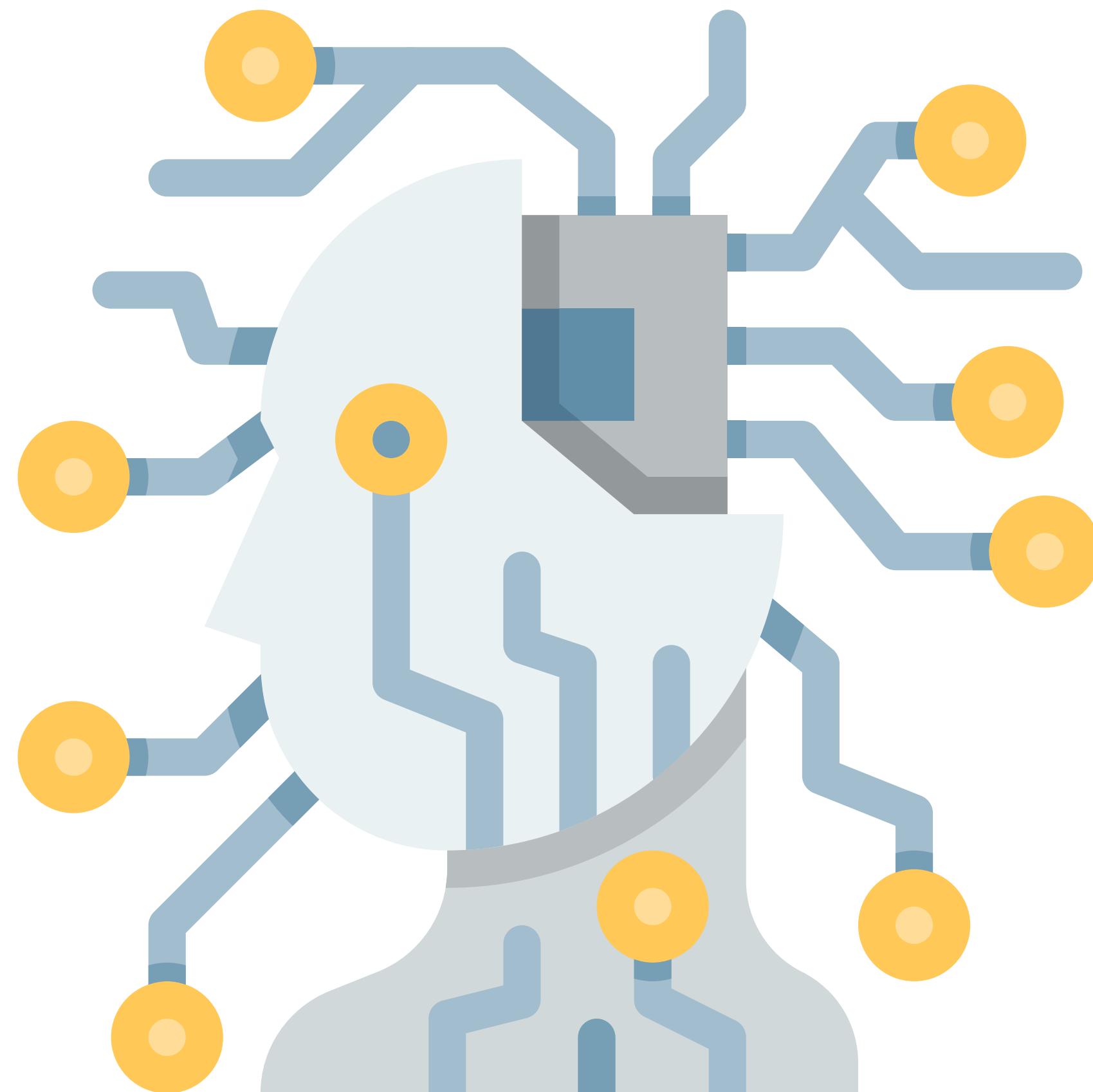
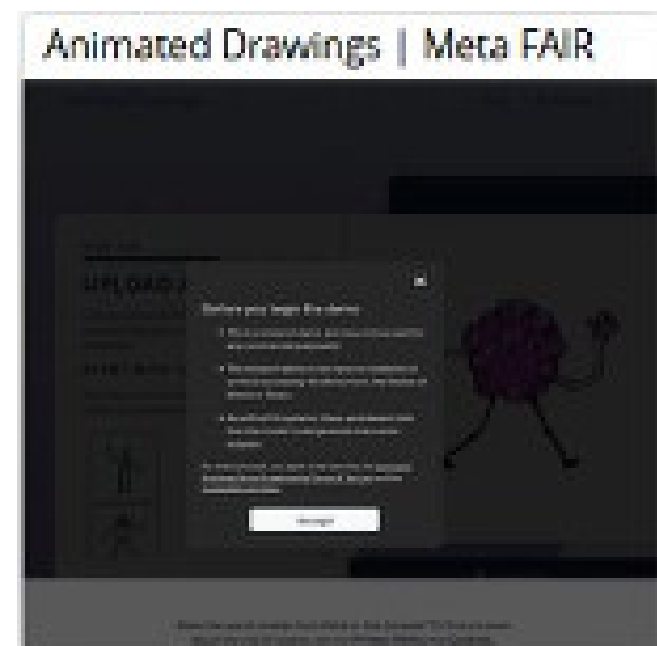
Formation

WEBINAIRE



Quelques IA

Avec lesquelles il est simple d'interagir



Principales IA générative



LE CHAT
MISTRAL_

Rechercher...



Vos conversations à tout moment. Où que vous soyez.

Conversation optimisée par l'IA, incroyable sur votre téléphone.

ChatGPT: Optimizing Language Models for Dialogue

Introducing GPT-4, OpenAI's most advanced system

Gemini

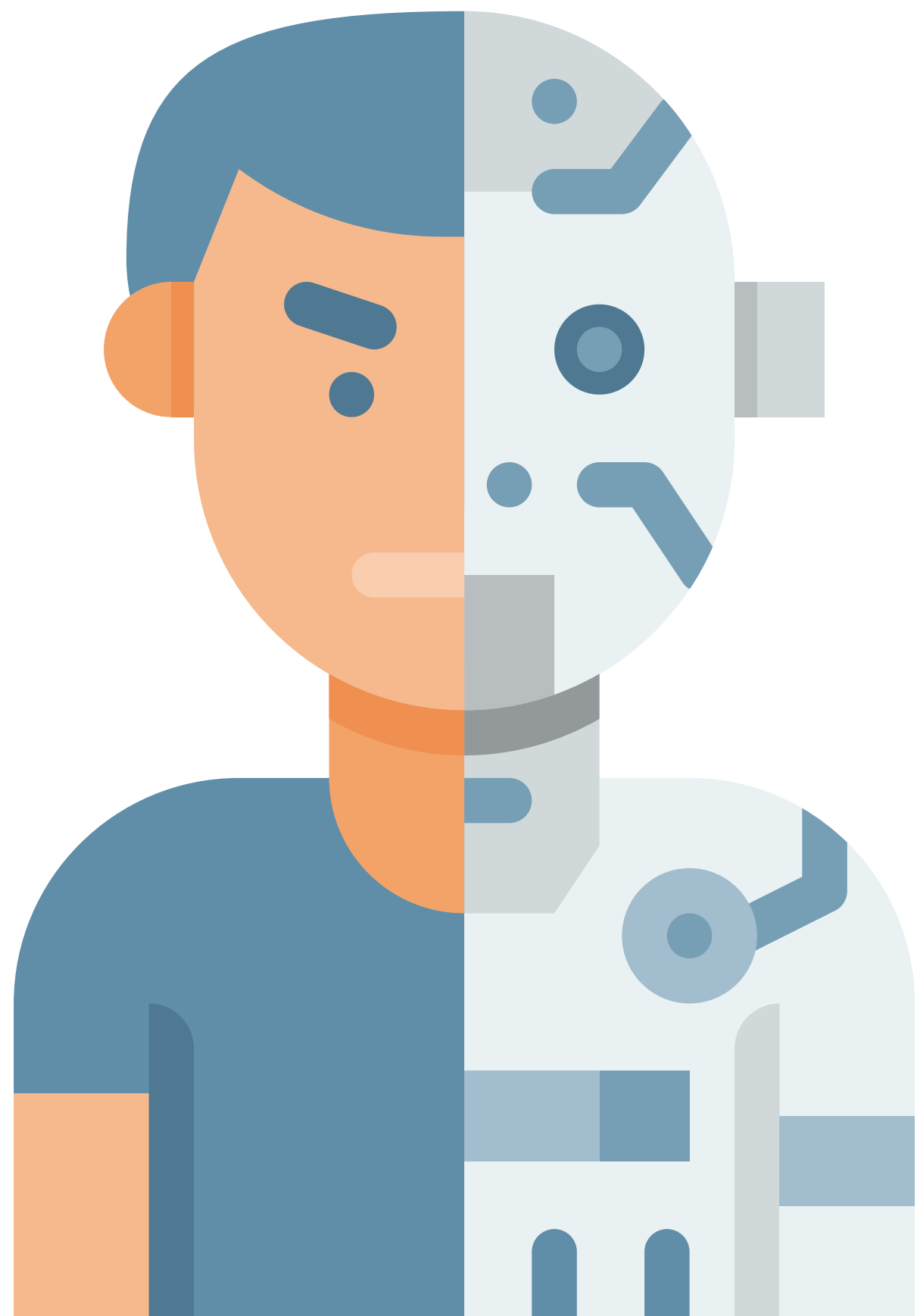
mini

charge your
vity and producti

ale.com

Arrête un peu de flipper... Ils ont inventé l'aspirateur et je suis toujours là !

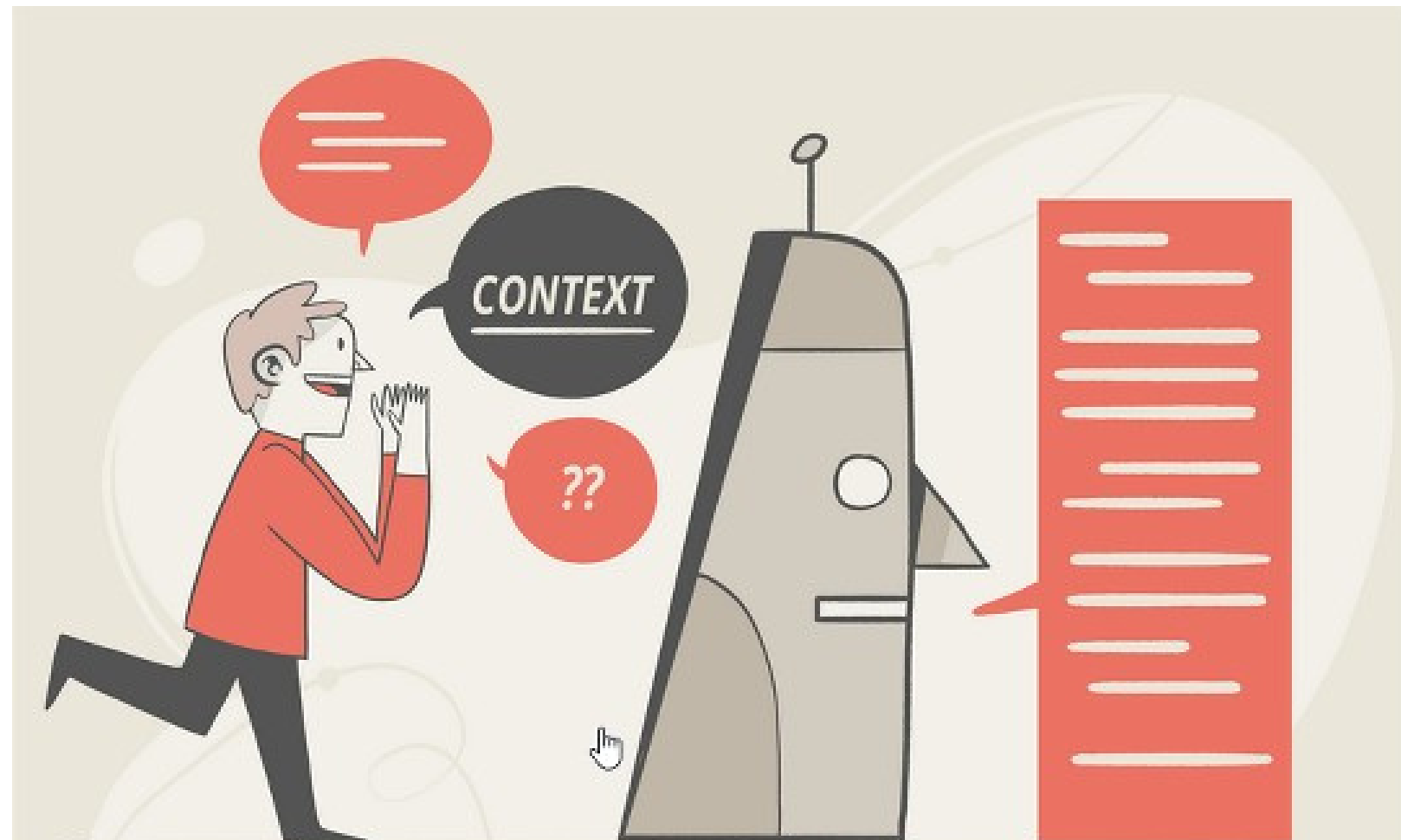




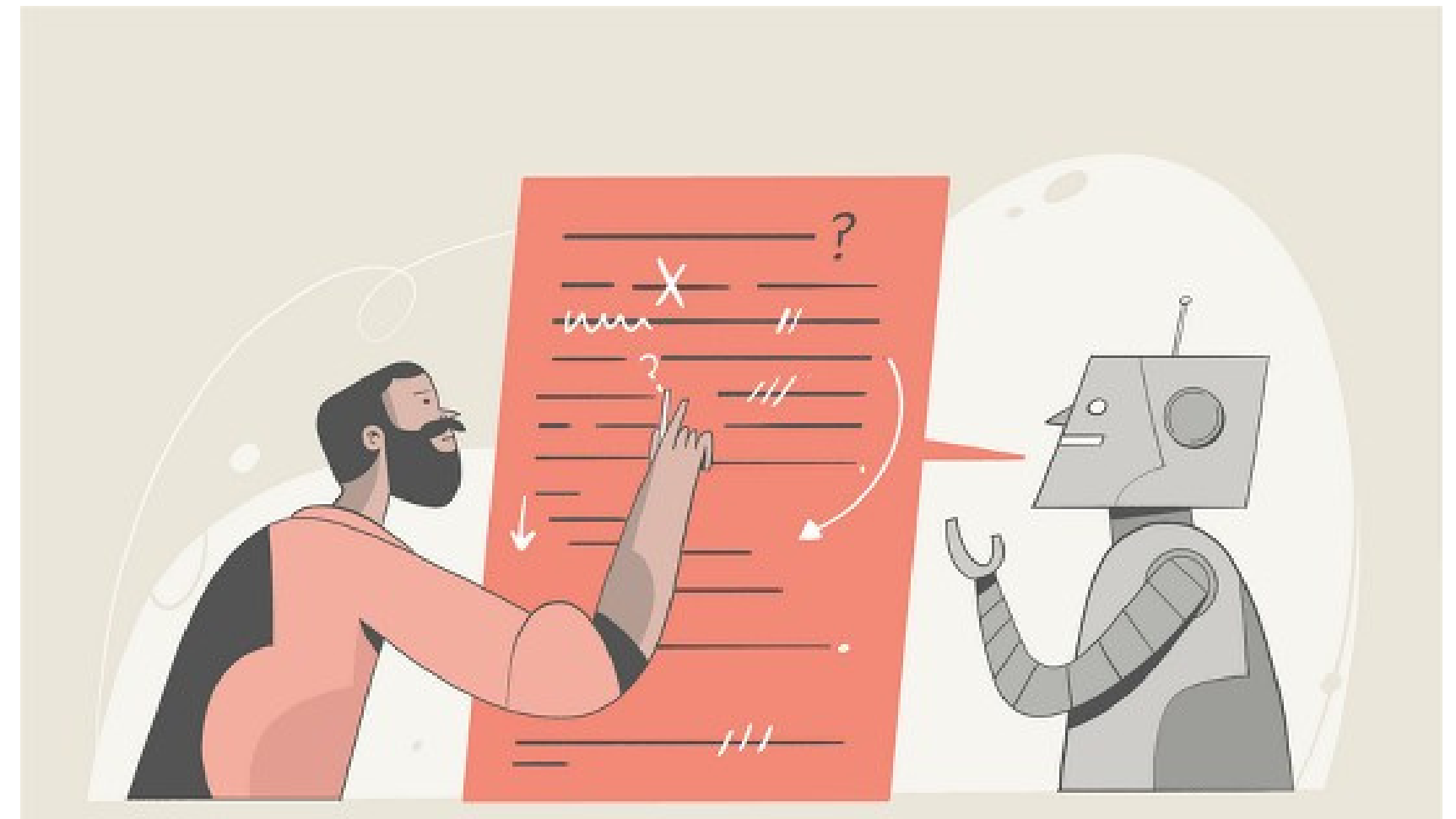
Moitié robot et... moitié robot

Pour votre santé mentale, ne leur dites
ni "bonjour", ni "merci"... ou alors faites
le aussi avec votre balai

Le Prompt engineering



L'art de demander...



...et de réitérer

L'art du prompt 1/2

Attribuer un rôle

- Je veux que tu agisses en tant que professeur des écoles en école primaire française
- Gestionnaire, administrateur, comptable, documentaliste
- Sociologue, psychologue, formateur dans un master MEEF

Poser un contexte

- dans une classe à double niveau CM1/CM2 de 24 élèves
- dans le cadre d'une recherche documentaire
- dans le cadre d'un écrit de recherche de master "Métiers de l'enseignement"

Donner une tâche

- Je veux que tu me proposes un plan de séquence sur " Grandeurs et mesures
- Je veux que tu fasses une extraction des mots clés dans ce document"
- Je veux des activités pour construire le schéma corporel en GS

Donner des contraintes

- Ta proposition devra contenir des situations de recherche en groupes
- Ta proposition devra contenir une évaluation sommative en séance 4
- Tu devras prendre en compte la présence d'un élève, dyspraxique

Donner un exemple

- voici un type d'activité que je souhaite privilégier. Je veux que tu en inventes de semblables
- Voici une forme de problématique qui me convient. Adapte-la à mon contexte

L'art du prompt 2/2

Fournir des données

- Je veux que la séance de motricité intègre la chanson "Savez-vous planter des choux ?"
- Je veux que cette citation figure dans ma problématique ainsi que les mots clés.....
- Je veux que tu fasses référence aux programmes de 2015

Imposer un format de sortie

- Ta réponse prendra la forme d'un plan avec 4 niveaux de titres
- Ta réponse sera une liste à puces, un tableau en 3 colonnes etc.
- Numérote tes réponses
- Ta réponse sera un texte de 600 mots

Se faire interroger

- Avant de commencer tu peux me poser des questions afin de clarifier ma demande

Itérer

- Pour chacune des 6 parties, donne-moi un exemple
- Reformule le deuxième paragraphe en insistant sur l'idée que...
- Adapte cet exercice à un élève dyslexique

<https://chatgpt.com/share/67063511-8fd0-8013-9320-2c53eeca0103>

Exemple de prompt pour la formation (avec l'aimable autorisation d'Emmanuelle)

Pour gagner du temps dans GPT

Instructions personnalisées

Personnaliser ChatGPT

Instructions personnalisées ⓘ

Avez-vous des informations à fournir à ChatGPT pour l'aider à mieux vous répondre ?

Basé en France

Formateur en Inspé

J'enseigne en master "Métiers de l'Enseignement"

J'enseigne les questions liées aux enjeux du numérique dans l'enseignement.

J'enseigne également les questions de pédagogie générale.

265/1500

Quel type de réponse souhaitez-vous de la part de ChatGPT ?

Les réponses de ChatGPT doivent être formelles

les réponses doivent être complètes et argumentées.

Quand les sources sont accessibles elles doivent être données

Chat GPT peut m'appeler Laurent

Je ne veux pas que t'excuses quand tu te trompes mais que tu me demandes pardon.

273/1500

Activer pour les nouveaux chats

Annuler

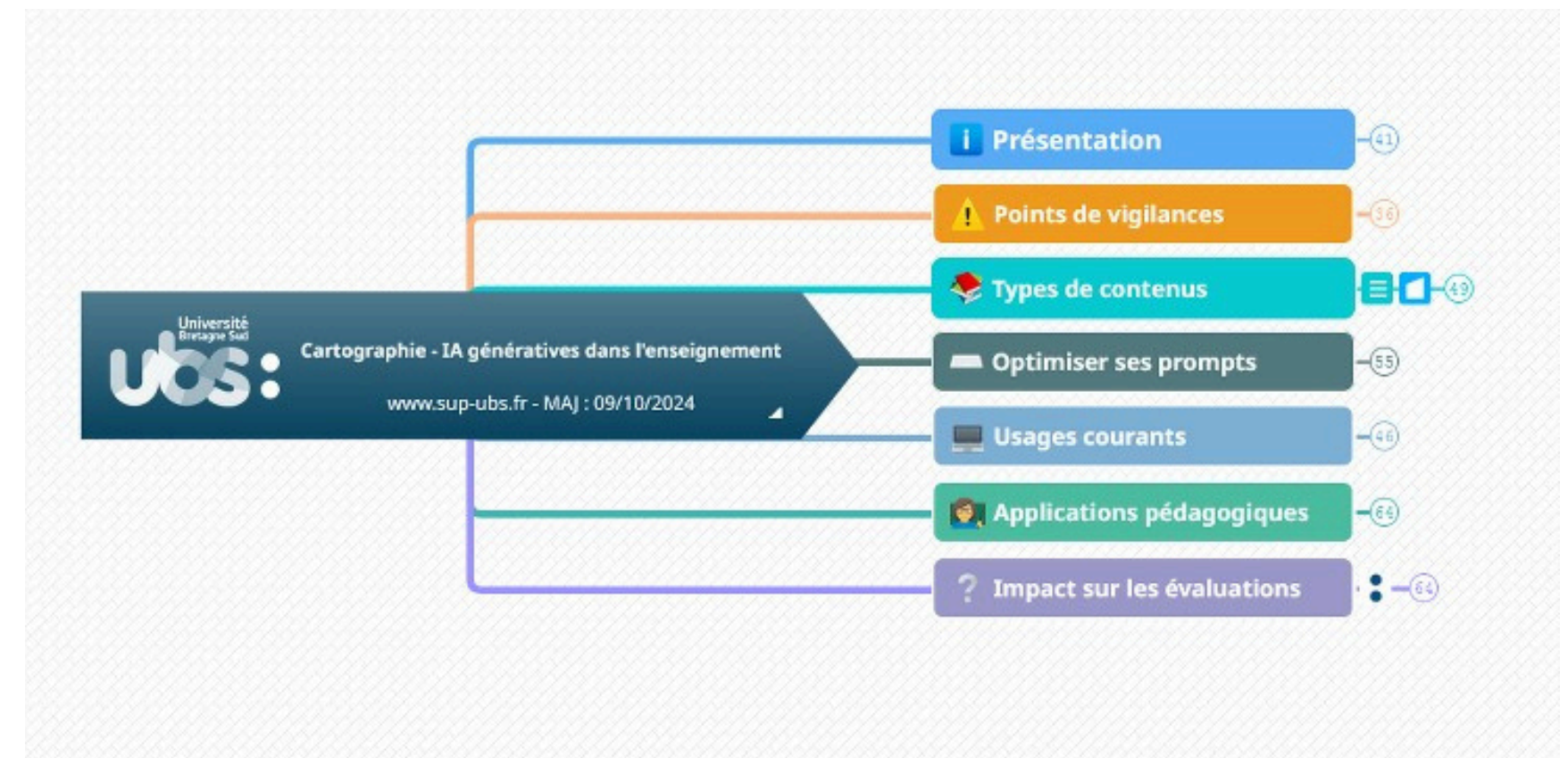
Enregistrer

Commandes utiles

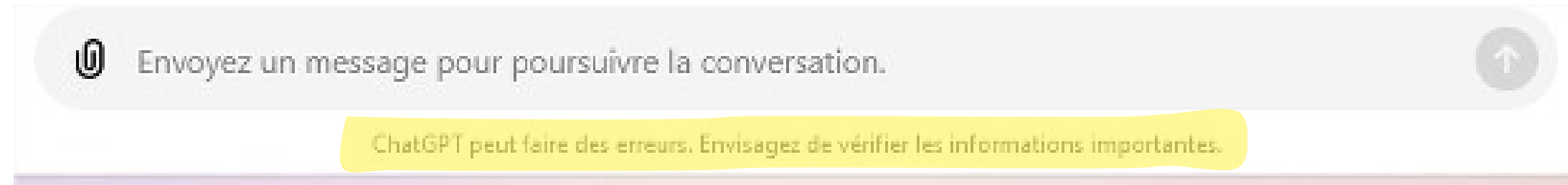
- Touche Maj+Entrée pour séparer les commandes du prompt
- "Ne retournez que la réponse principale. "Supprimez le texte de préambule"
- Si chat GPT s'arrête : "Continue"
- Partager le Chat (en haut à droite)
- Fermer la barre latérale (en haut à gauche)
- Nouveau Chat en haut à gauche
- Dans le cas de prompts bilingues
Output : French
- Réglage du niveau de "créativité" :
Température = 0 to 1
- ChatGPT has too many requests in 1 hour.
Try again later." = refresh

Pour aller plus loin

The screenshot shows the UBO website interface. At the top left is the UBO logo (Université de Bretagne Occidentale). To its right is the logo for DSIUN (Direction des Systèmes d'Information et des Usages du Numérique). A navigation bar contains links for 'La DSIUN', 'SDN', 'Documentations', 'Les services proposés', 'Étudiant', 'Sécurité', and 'Audiovisuel'. The main content area is titled 'IA Générative' and includes a breadcrumb trail: 'ACCUEIL > Les services proposés > IA Générative > IA'. Below the title are three buttons: 'Accéder à l'IA', 'Découvrir l'IA', and 'Utiliser l'IA'. A section titled 'L'art de rédiger des prompts :' follows, with introductory text about prompts and generative AI. On the left side, there is a sidebar menu for 'LES SERVICES PROPOSÉS' listing various services like 'Cloud UBO', 'Visioconférence', and 'Assistance informatique'.



L'IA générative : Un système qui repose sur des probabilités



**“Recette” +
“quatre-quarts”
alors :**

- 4 oeufs
- 250 gr de farine
- 250 gr de sucre
- 250 gr de beurre

**Probabilité d'une
réponse
cohérente très
élevée**

**“Recette” +
“Gratin”**

Une question de
contexte

- culinaire
- Jet set

**Probabilité d'une
réponse
cohérente élevée
après vérification**

**“quatre-quarts” +
“dauphinois”**

recherche de
contextes dans
lesquels ces termes
sont associés

**Probabilité d'une
réponse plausible
mais erronée**

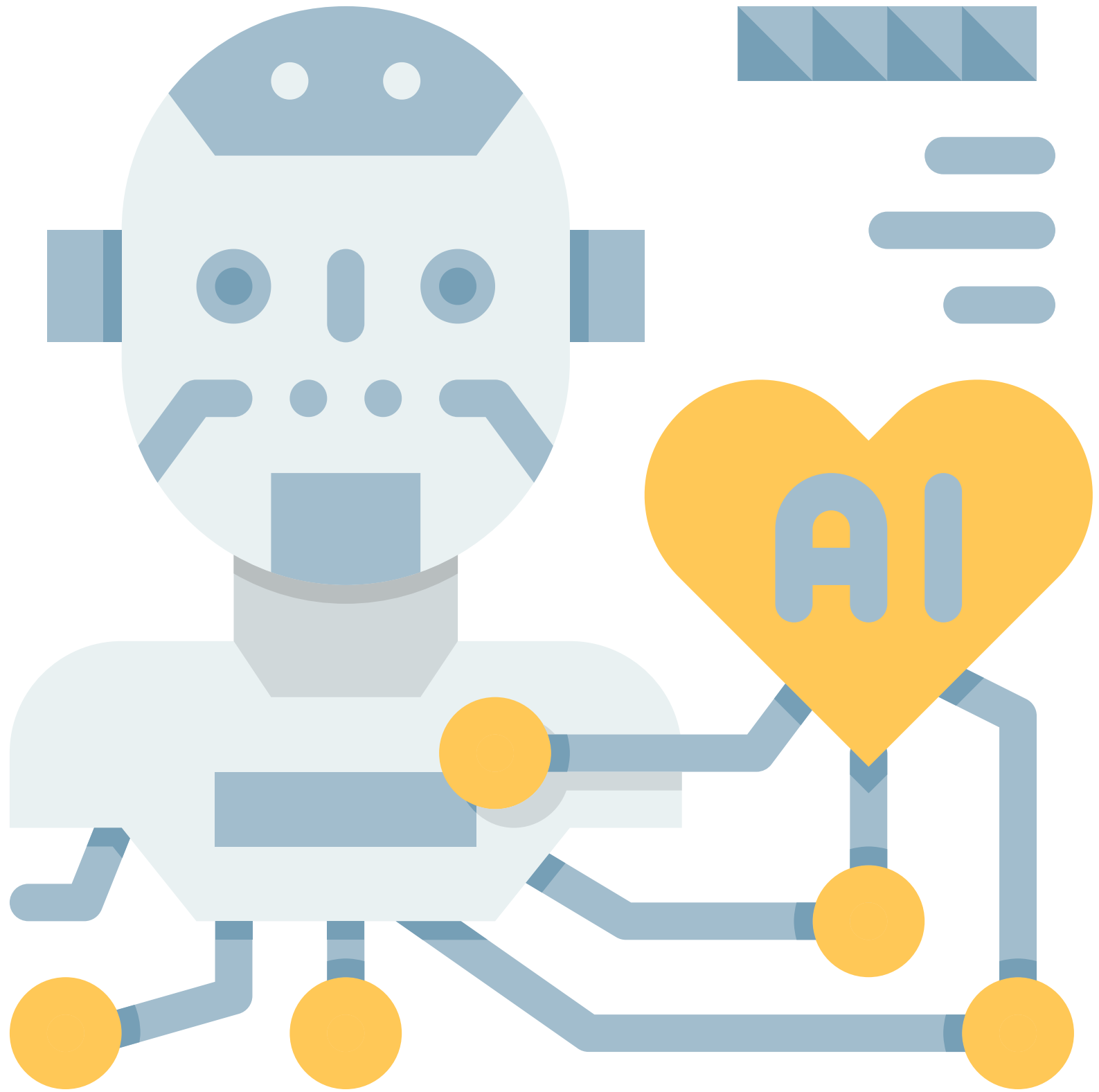


**“Recette” +
“quart-dauphinois”**

Pas de
correspondance dans
aucun contexte =
Erreur

Pas de réponse

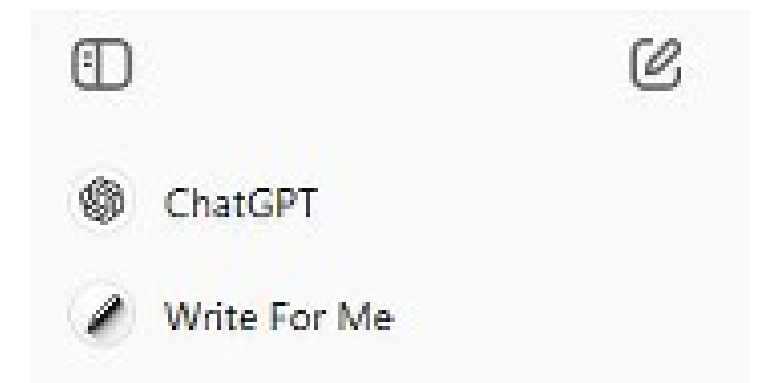
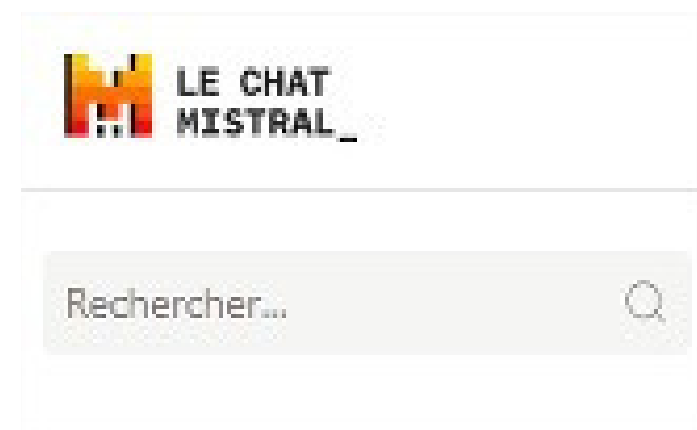




Les hallucinations

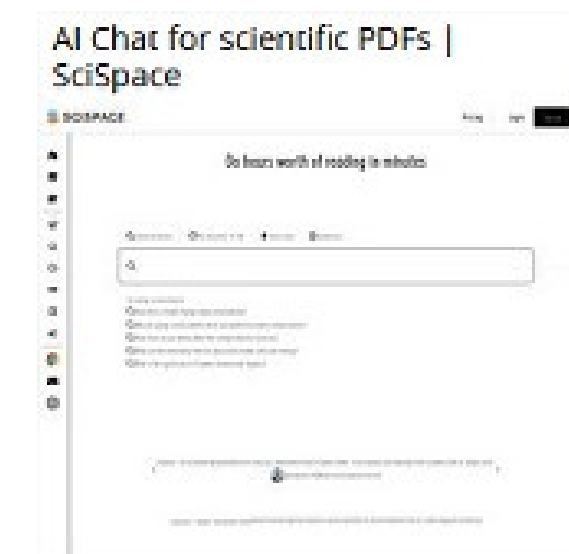
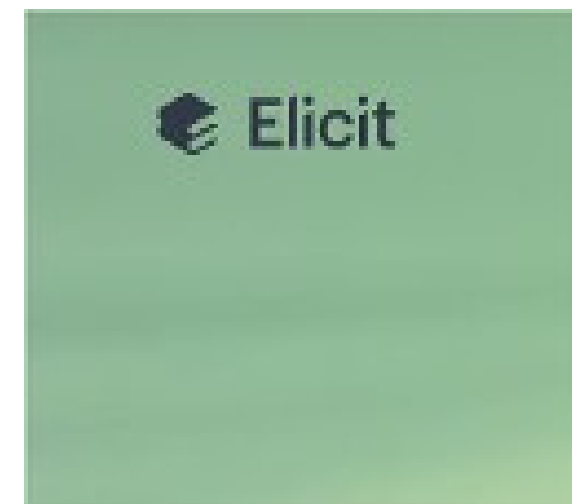
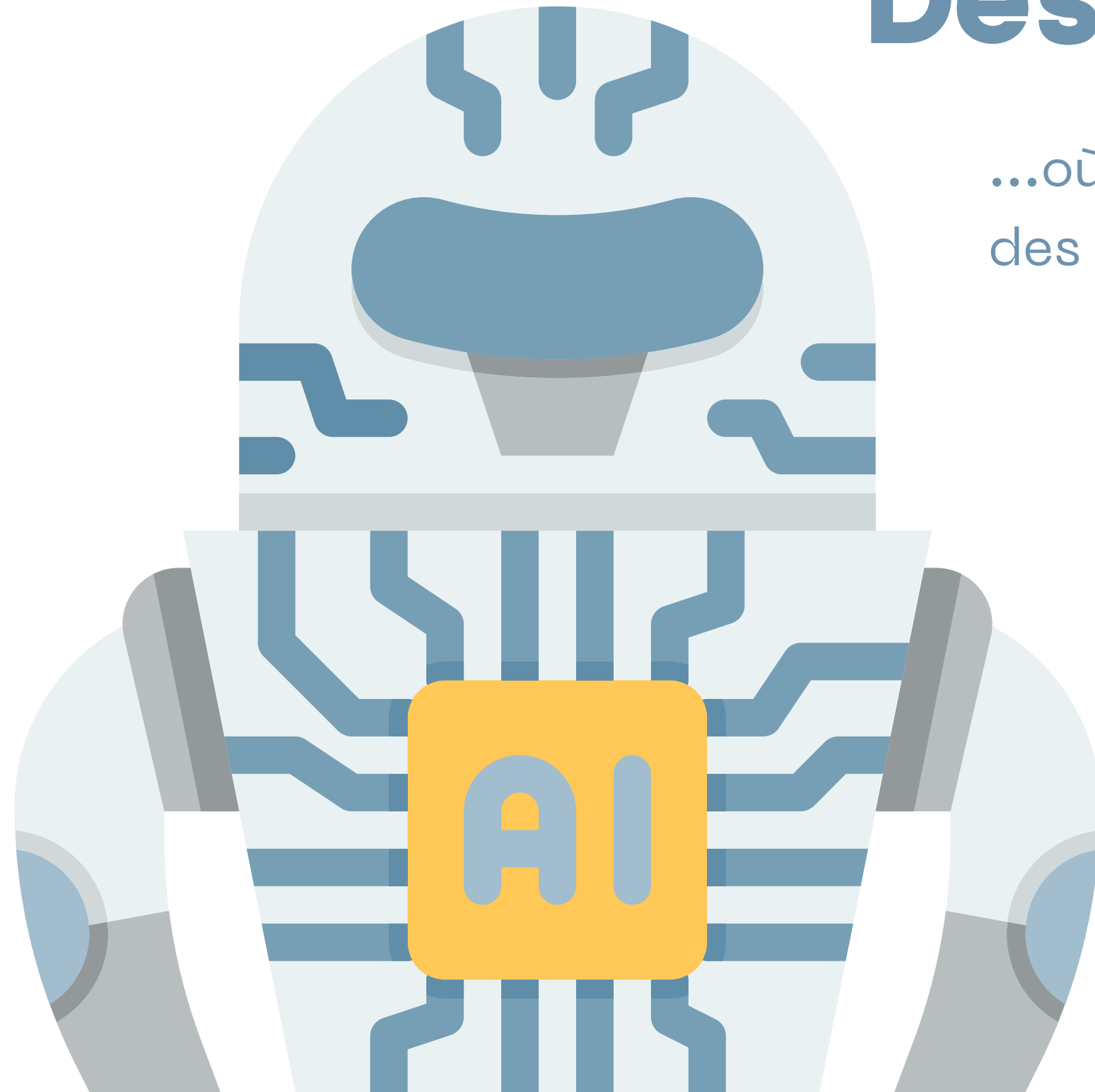
... avec l'aimable autorisation d'Agnès

... qui n'a jamais rien écrit sur le sentiment de compétence des PE en présence de musiciens intervenants



Des IA pour la recherche

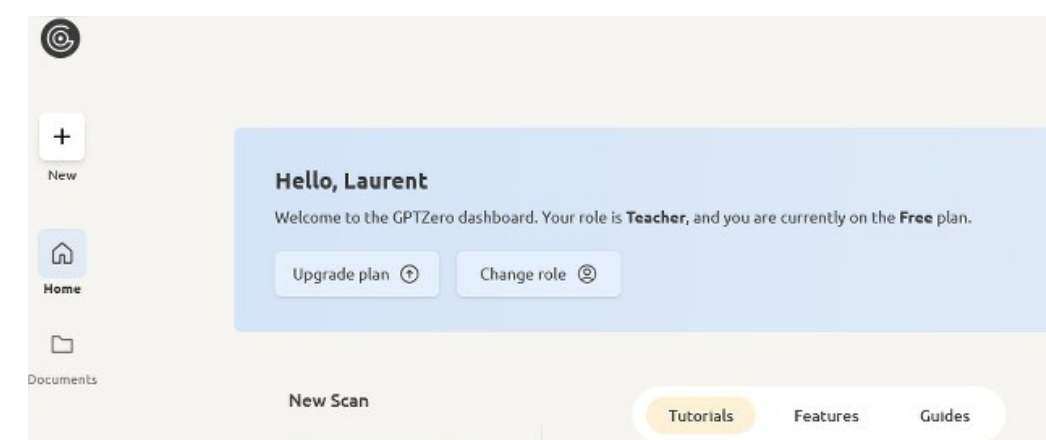
...où l'on reparle du sentiment de compétence avec des IA spécialisées





GPT c'est tricher ?

Au fur et à mesure que l'IA deviendra performante et que les étudiants apprendront à s'en servir, il sera de plus en plus difficile de détecter la part de l'IA dans les productions. De nouvelles formes d'évaluations vont s'imposer et une réflexion collective est à mener





**Merci pour
votre attention**