

CHEMINEMENT

Laissez faire la trace
Laisser le cheminement du spectateur se faire et se défaire

THIS WAY →

STEP ONE 6"

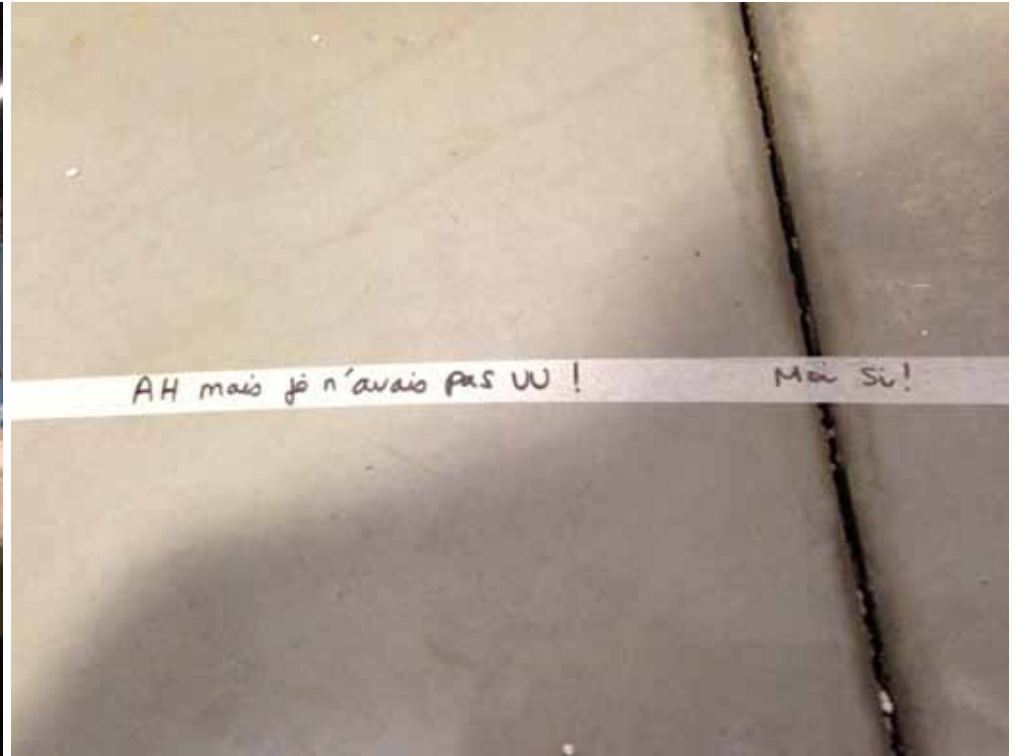




THIS WAY →

STEP ONE 8

J'AI ME LE BOIS BRÛLÉ, SA TRACE SUR LE SOL ... et son odeur!





STOP

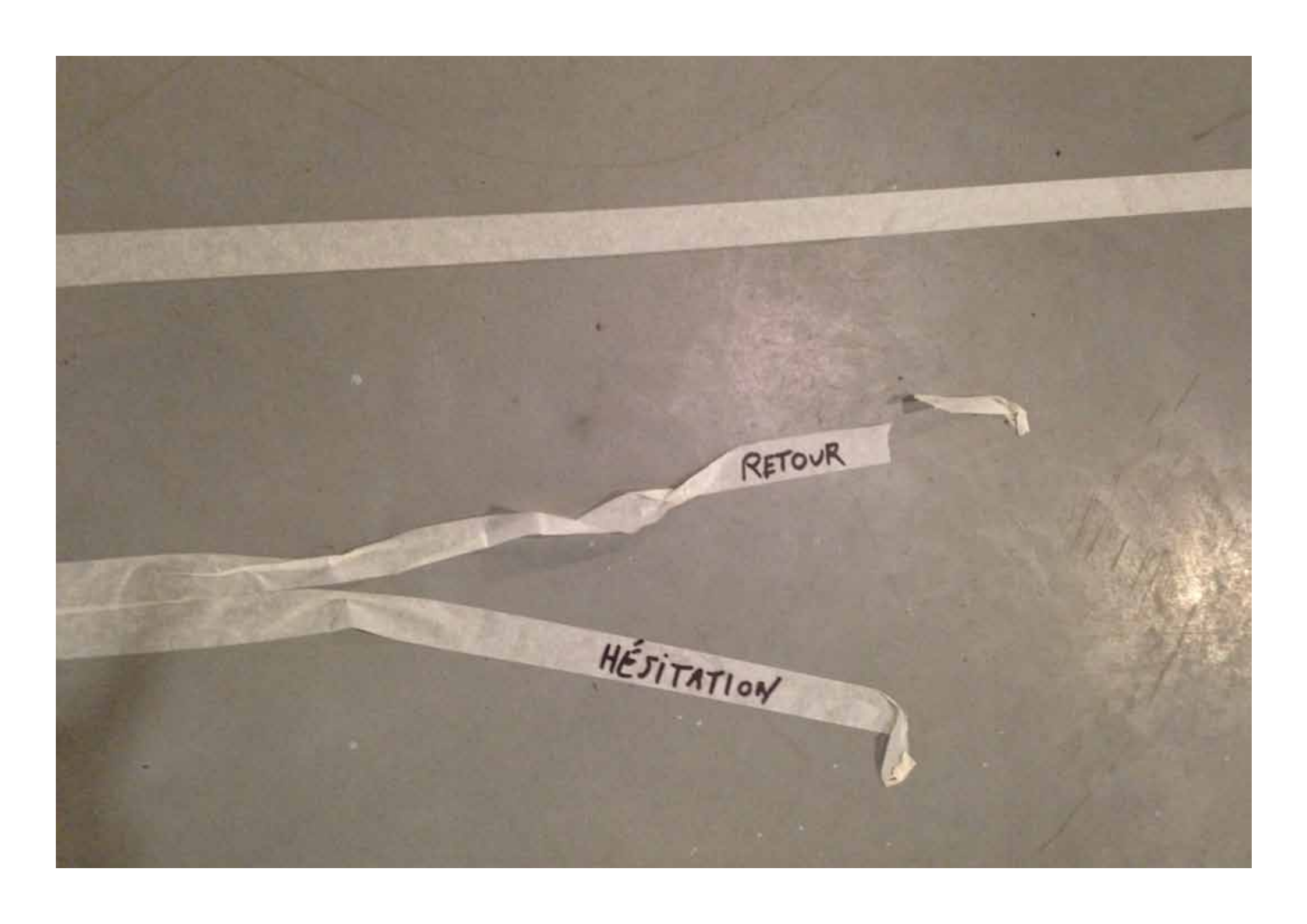
VISION D'ENSEMBLE

8^U

HÉSITATION

STOP 10"

STOP 15"

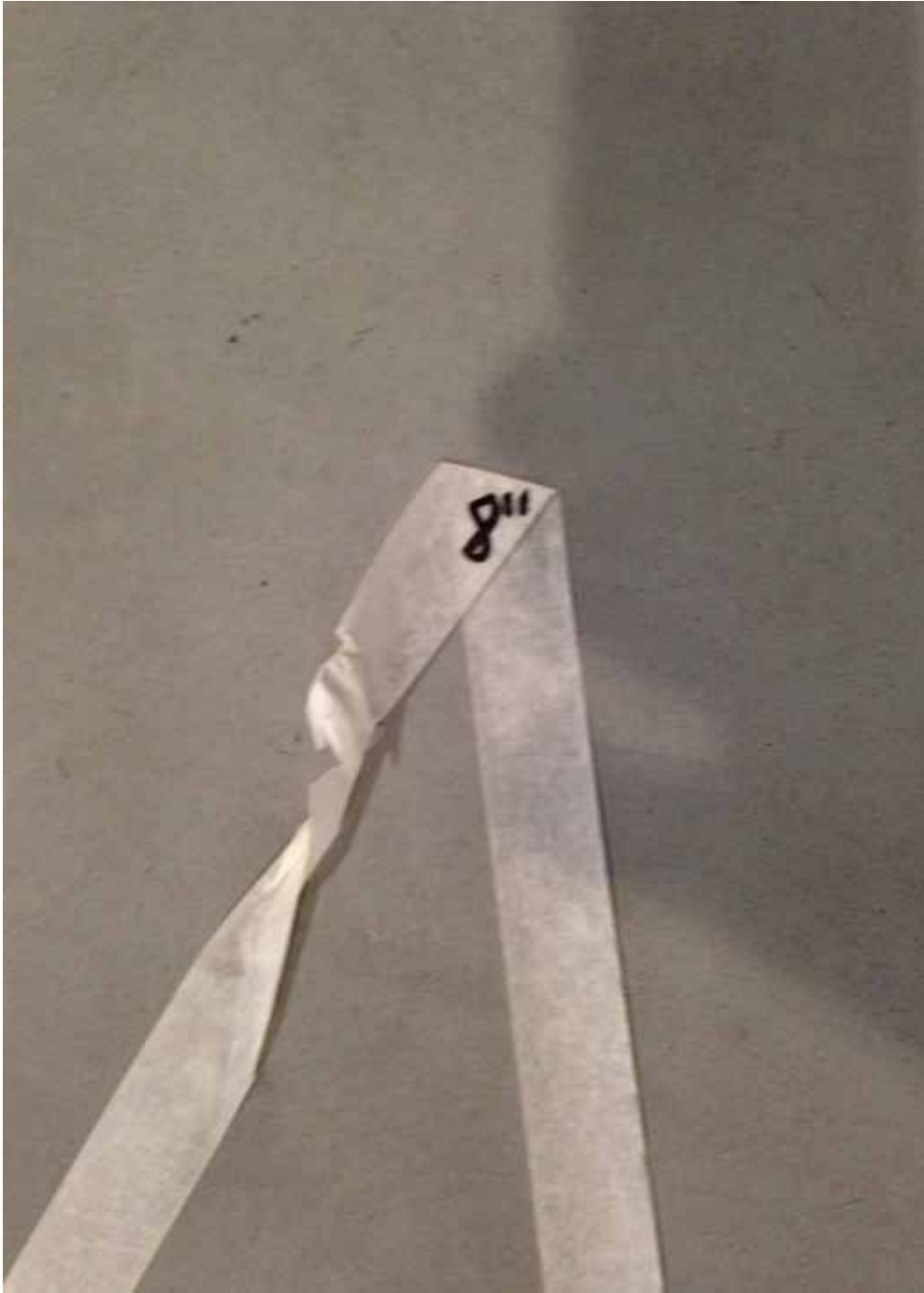
A photograph showing two strips of light-colored paper against a dark, textured background. The top strip is slightly curved and has the word "RETOUR" written on it in black, uppercase letters. The bottom strip is also curved and has the word "HÉSITATION" written on it in black, uppercase letters. The paper appears to be torn or cut, with frayed edges. The background has some faint, illegible markings and a slight sheen.

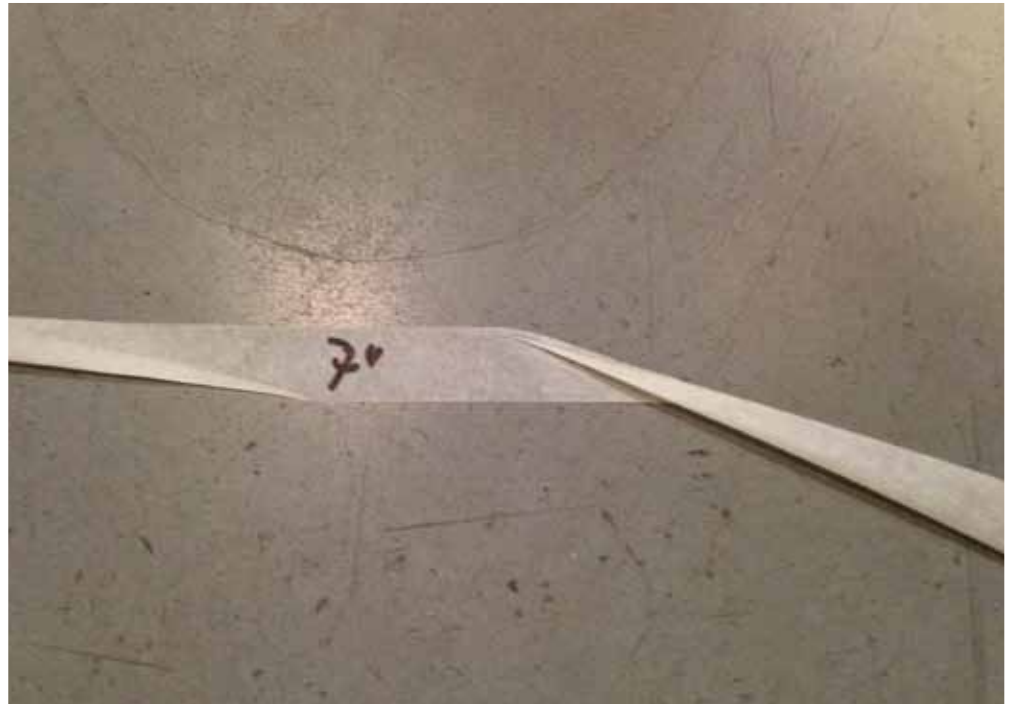
RETOUR

HÉSITATION

STOP 104







← Moi Je vais par là ... J'É T'É SUI'S

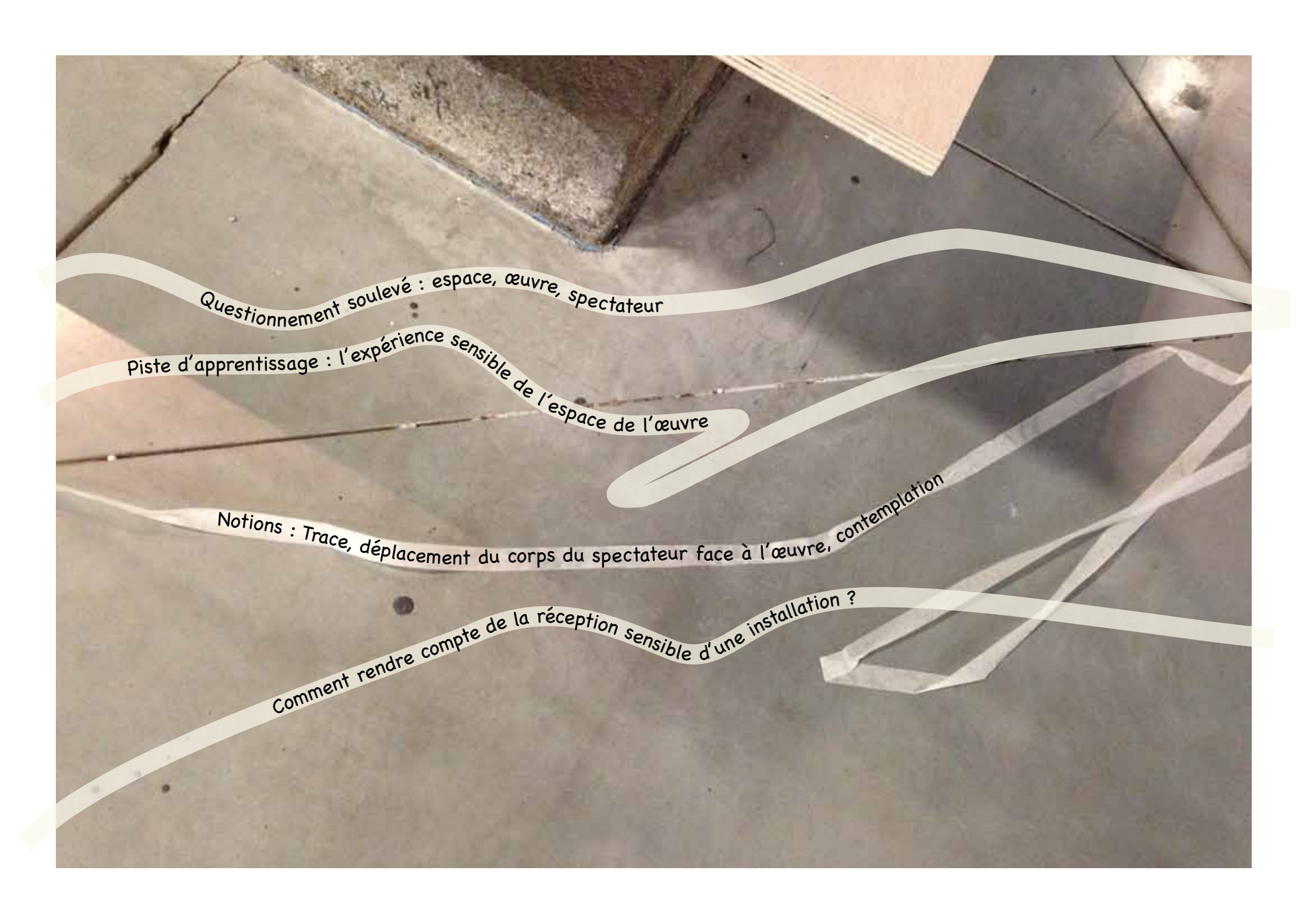
Contempler un court instant

Là, je m'arrête

ÇA S'ENROULE OU ÇA SE DÉROULE ?

VIDE





Questionnement soulevé : espace, œuvre, spectateur

Piste d'apprentissage : l'expérience sensible de l'espace de l'œuvre

Notions : Trace, déplacement du corps du spectateur face à l'œuvre, contemplation

Comment rendre compte de la réception sensible d'une installation ?

CHEMINEMENT

L'idée de déplacement induit la notion de parcours , de trace, invisible, éphémère.

Cette trace, matérialisée est une référence à Esther Ferrer : l'idée de l'adhésif comme matériau spontané nécessitant une co-présence, celle du témoin, du suiveur (Sophie Calle), qui par son action permet à l'adhésif de devenir l'indice d'un choix de direction. Espace.

Le texte ajouté fait le lien avec le temps, celui de la contemplation, des arrêts du spectateur et fait ainsi écho au travail de Michel François du côté de l'espace sensible du spectateur. Le rapport au temps dans l'œuvre glisse vers un rapport au temps chez le spectateur.

