

# MATIERE & TEMPS

ESTAMPE/GRAVURE/TAMPON/BRODERIE/TRACE/EMPREINTE

## TECHNIQUE:

GRAVURE SUR BOIS,  
BRODERIE, LINOGRAVURE,  
TAMPON,  
GRATTAGE, GRAVURE SUR CD  
GRAVURE EN PLEINS ET EN  
CREUX.

A L'ORÉE AU DELÀ / PRÉSENCE - ABSENCE /  
DU PAYSAGE À L'ABSTRACTION / APPARITION - DISPARITION  
ÉVOQUER LA TRACE, LE PASSAGE.

A partir de nos recherches personnelles hétéroclites de l'expérimentation de l'estampe, nous nous sommes rendu compte que la notion de la trace était présente dans nos productions, sachant qu'il s'agit de l'essence même de l'estampe.

Le choix du thème du paysage à l'abstraction est en lien avec le travail de Mael. Nous nous sommes concentré sur le passage que laisse cette trace.

# PROGRAMME

## -Les effets du geste et de l'instrument (cycle 3)

Les qualités plastiques et les effets visuels obtenus par la mise en place d'outils, de médiums et de supports variés, par l'élargissement de la notion d'outil. Par les dialogues entre les instruments et la matière. Par l'amplitude ou la retenue du geste, sa maîtrise ou son imprévisibilité.

## -La représentation; une image, réalité et fiction (cycle 4)

La narration visuelle: mouvement et temporalité suggérés ou réels, dispositif séquentiel et dimension temporelles, durée, vitesse, rythme, montage, découpage.

## -La représentation et les dispositifs de présentation:

### La ressemblance (cycle 3)

« Découverte, prise en conscience et appropriation de la valeur expressive de l'écart dans la représentation. »

## -La matérialité et la qualité physique des matériaux (cycle 4):

Les matériaux et leur potentiel de signification dans une intention artistique, les notions de fini et non fini; l'agencement de matériaux et de matières de caractéristiques diverses (plastiques, techniques, sémantiques, symbolique)

## Contexte:

- Prise en compte de la consigne
- Matérialisation de la temporalité
- Expérimentations des effets visuels par la mise en oeuvre d'outils, de médium et de support variés
- Appropriation du paysage vers l'abstraction
- Observation d'un paysage réel
- S'approprier un environnement topologique

## Déclencheur de la séance/ consigne :

Vous passerez du paysage à l'abstraction en vous appropriant la photo du paysage de votre choix. C'est à l'aide de la patatogravure que vous évoquerez l'écoulement et le passage du temps dans ce paysage abstrait.

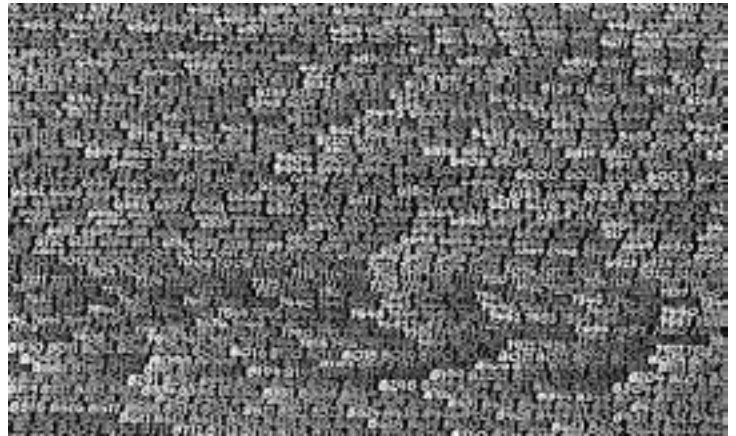
## Contrainte de la consigne: Contrainte matérielle

## Objectif: (similaire au contexte)

- S'ouvrir à de nouvelles modalités de représentation
- S'approprier un élément du réel
- Matérialiser la temporalité
- Expérimenter les effets visuels par la mise en oeuvre de la patatogravure

## Références:

Expérimentation de la temporalité de manière abstraite:



Roman Opalka (0 - l'infini)

Hanne Darboven  
Month III, 1975

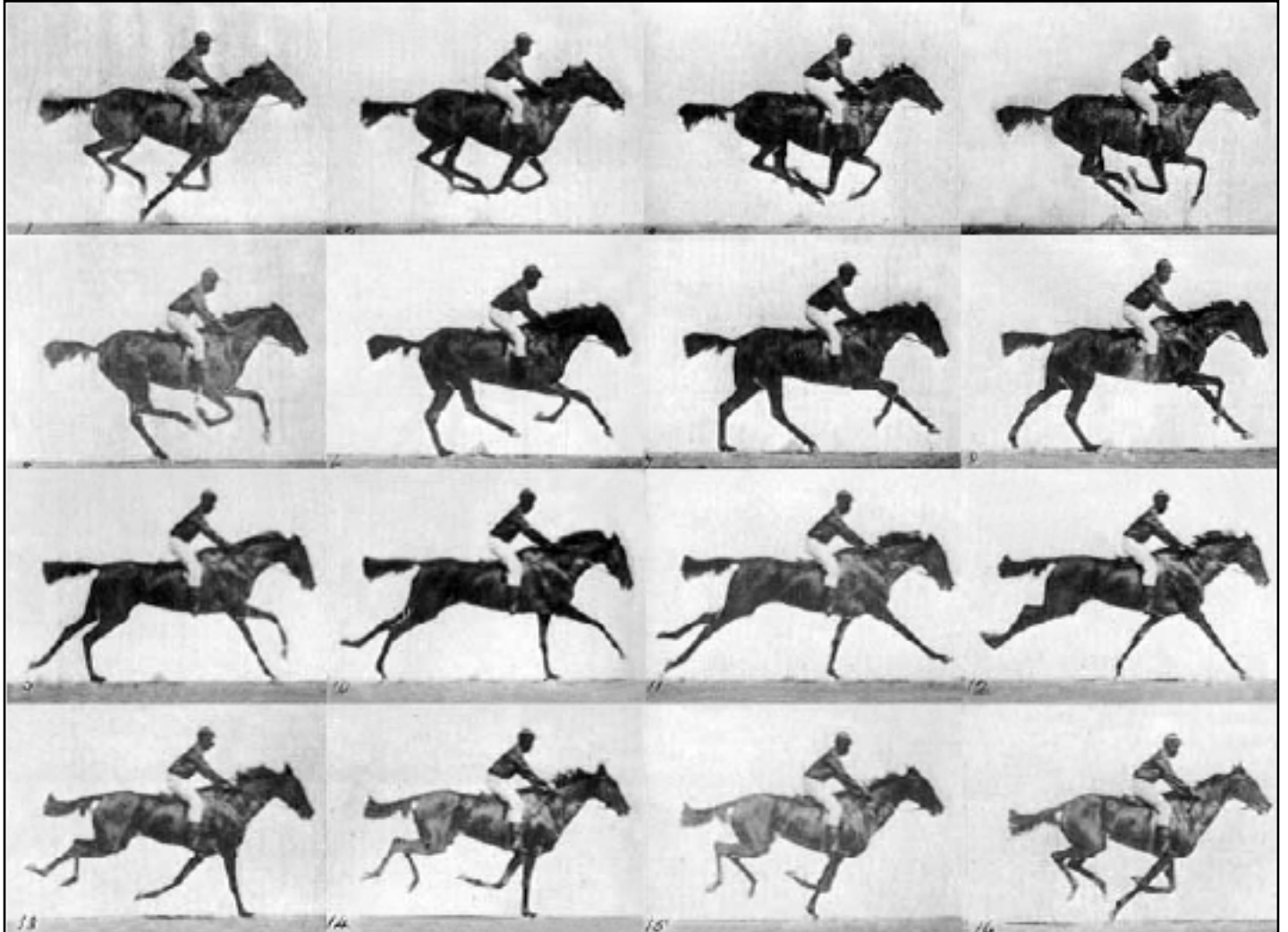


Répétition d'un élément, évocation du temps:

Allghiero BOETTI- Tutto-1992- Broderie sur Tissu



Sequence of a race horse galloping- Eadweard Muybridge, publié en 1887 a Philadelphie





Cycle visé: cycle 4

## La ou les questions posé lors de la verbalisation:

- Par quel procédé avez évoquez l'écoulement du temps
- Quels éléments de la photos vous ont inspirez?
- Quelles ont été vos difficulté avec l'utilisation de la patatogravure?
- Que ce passe t'il dans ce paysage abstrait (pour une tentative de narration et de projection dans ce paysage)
- Que ce passe t'il ? Quels emotions ? Quels sensations ?
- Bilan sur ce que les élèves ont retenu et /ou appris

## Découpage temporel entre pratique et théorie:

1. Pratique, présentation du sujet + point sécurité gouges, 35 minutes
2. Mise en commun verbalisation, 10 minutes
3. a. Présentation des oeuvres connexes lié au sujet  
b. Cours théorique, présentation rapide de l'histoire de l'estampe, ainsi que d'autre technique appartenant à cette pratique, et présentation d'oeuvre d'estampe pour facilité la compréhension, appuyé par des photos des techniques employés. 1 technique, une oeuvre. 10 minutes

## Les modalité d'affichage de production des élèves:

Rassemblement de toutes les productions (soit au sol, écartement des tables pour plus de visibilité ou par un système d'accrochage préinstallé , corde avec Epingle à linge ou système punaise ou date à fixe)

## L'ancrage artistique convoqué:

L'impression, les système de reproduction par l'utilisation de l'estampe .

## Cous théorique envisageable:

Histoire rapide de l'estampe et présentation d'autre procédé:

1. Sérigraphie (système de tampon comme la patatogravure.)  
Exemple d'artiste : Warol, Matisse...
2. Gravure en creux (pour différencier de la patatogravure qui est en pleins)  
Eau forte, Mélancolia d'Albrecht Dürer  
Linogravure, Picasso Bacchanale au Hibou 1959
3. Lithographie (corps gras transfert) ... Soulages

## Outils:

- Pomme de terre (2 par élèves)
- Gouges
- Encre à l'eau ou peinture de plusieurs couleurs
- Papier avec des textures différentes
- Couteau ou cutter

Pré-requis, les élèves doivent apporter leur paysage imprimé.

## Critères d'évaluation:

- Cohérence
- Qualité des effets plastiques qui évoque la trace, le passage
- Prise en compte de la consigne
- Implication
- Appropriation de l'image

## Prolongement:

- Aborder la notion d'empreintes avec d'autres supports
- Aborder la notion de gravure avec exemple en histoire de l'art
- Expérimenter la linogravure