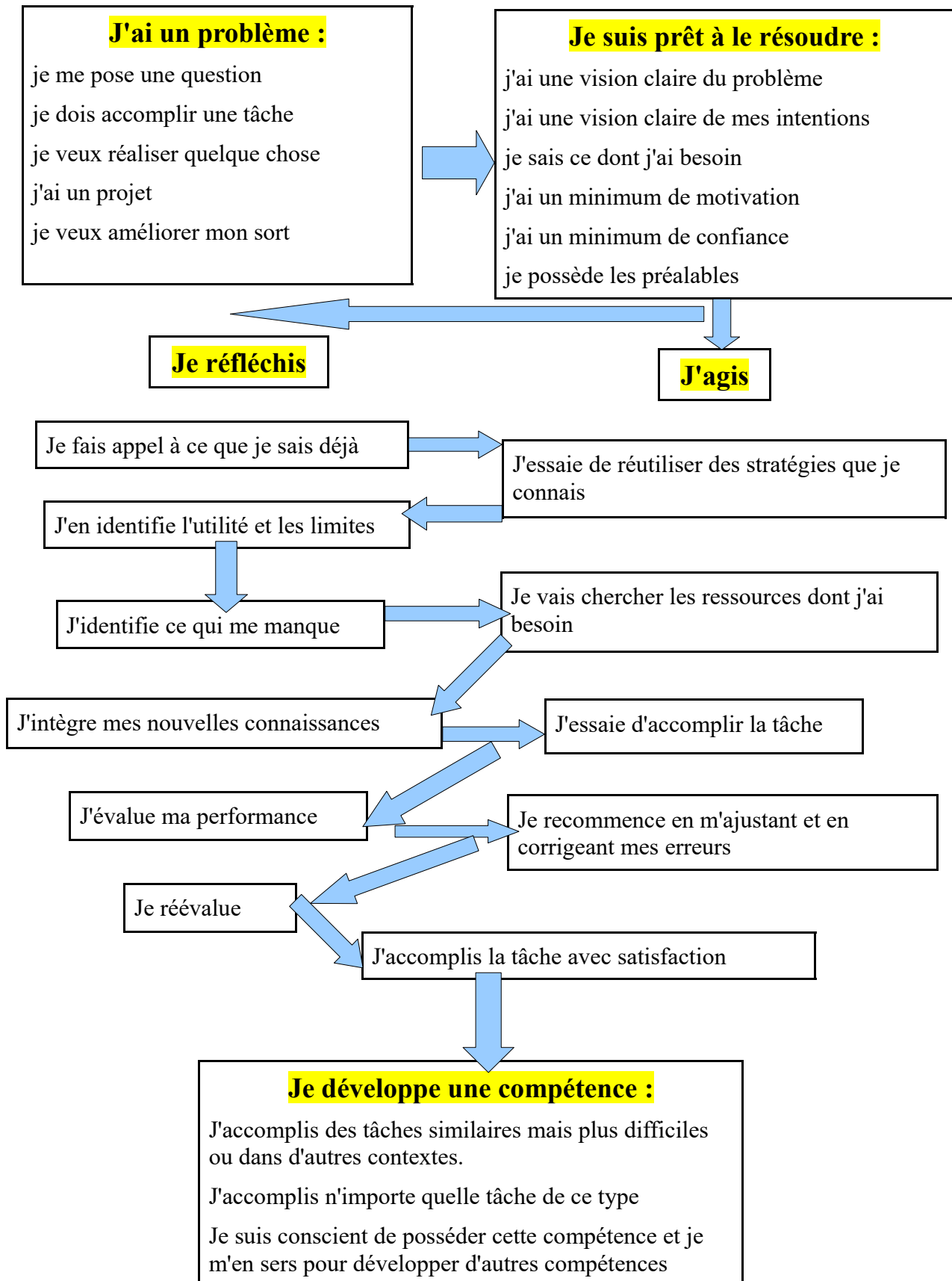


LE PROCESSUS D'APPRENTISSAGE

Il y a des règles dans la construction d'activités d'apprentissage. Elles découlent de la façon dont le cerveau humain s'y prend pour apprendre. Le schéma ci-dessous résume la démarche générale d'apprentissage.



LES MODÈLES PÉDAGOGIQUES

À partir de ce constat, il est possible d'inférer que certains modèles pédagogiques sont plus favorables que d'autres à la démarche d'apprentissage de l'élève.

Toute pratique pédagogique, même intuitive, révèle une conception de l'apprentissage et donc de l'enseignement. Quand cette conception est explicite et cohérente et qu'elle a une certaine influence sur le milieu scolaire, on parle alors d'un **modèle** pédagogique; non pas dans le sens d'un modèle à suivre ou à imiter, mais d'un ensemble cohérent de principes pédagogiques.

Chaque modèle voit l'élève et l'apprentissage d'une certaine façon. Examinons certains modèles:

Dans la pédagogie **traditionnelle**, l'élève était un récepteur et un stockeur de connaissances, une cire vierge à imprégner entièrement par des modèles extérieurs; l'enseignement privilégiait alors l'exposé magistral et l'imitation de modèles. Dans le modèle **béhavioriste**, on considère que l'élève peut être conditionné à produire certains comportements si l'on met en place les stimuli adéquats, à répéter jusqu'à ce que l'on obtienne une réponse adéquate: l'enseignement était alors à l'heure du micro-enseignement et des exercices programmés. La pédagogie **non directive**, quant à elle, considère que l'élève est naturellement disposé à apprendre, pourvu qu'on le laisse libre; l'enseignement s'efface et se concentre surtout à aménager un environnement propice dans lequel l'élève choisit son propre cheminement.

Au cours des quarante dernières années, le discours pédagogique dominant est passé du modèle **traditionnel** au modèle **behavioriste** des programmes par objectifs. Actuellement, c'est le modèle **socioconstructiviste** (d'où découle une **approche par compétences**) qui constitue le paradigme.

Voici un tableau-synthèse résumant cette évolution

Aspects	Modèle traditionnel	Modèle béhavioriste	Modèle socioconstructiviste
Le savoir	Une fin	Un objet	Une ressource
	Stockage	Application	Utilisation
	Savoir	Savoir faire	Savoir agir
L'élève	Récepteur	Réacteur	Acteur
L'enseignant	Dispensateur	Entraîneur	Guide - étayeur
l'enseignement	Couvrir la matière	Faire atteindre les objectifs	Faire développer des compétences
	Les connaissances	Les procédures	Les tâches
La logique	D'accumulation	D'organisation	D'intégration
	Linéaire	Arborescente	Holographique – curriculum spiralaire
Le matériel didactique	Un support	Une structure	Une banque
L'activité d'apprentissage	La prise de notes	L'exercice	Le projet Le problème
L'évaluation	La récitation, le contrôle de connaissances	Le test	L'étude de cas